

プラント配管のトータルコンサルティングを提案していく情報誌

# PLACCON

PLANT CONSULTING

プラコン — プラント(PLANT)の「PLA」とコンサルティング(CONSULTING)の「CON」を組み合わせた造語です。

# 2012 春号

## 2012.5 vol.20

発行者：菱光産業 株式会社

〒731-0137 広島市安佐南区山本2丁目12-18  
TEL.082-832-3349代 FAX.082-832-3359  
<http://www.ryokosangyo.co.jp>

## 第53期 下期業績検討会

2012年3月17日(土) 広島マツダビル  
菱光産業株式会社 自ら順応・進化する!

### 第53期テーマ 「一本化」～FOCUS～

上期の業績報告と下期の課題に対する取り組みについての業績検討会を開催しました。  
東日本の震災から1年、復興も政策もまだまだ遅れていますが国内の企業でのグローバル化は進行しています。  
そのような状況の中、我が社の上期は品質・価格・納期対応に追われたものの上期は目標達成の見込みです。  
しかし下期の課題としては、品質重視・在庫物流管理・値上げ対策・為替・輸出・輸入品への対応です。

ですから、今期のテーマ「一本化」を継続し「めんどくさいを肩代わり」我々の役目を実行して行きますので、よろしくお願い致します。



我々を取り巻く環境の変化と、下期の課題を発表する吉田社長



RYOKO TRADING (THAILAND) CO.,LTD現状報告  
長井常務よりタイを拠点にしたグローバル調達、グローバル販売への取り組みの発表がありました。

最後に、社員全員による上期の良かった点・反省点と下期の意気込みを発表しました

## タイ現地情報 第5弾



海の向こうに見えるのは「ロイ島」です。栈橋が架かっているんで歩いて渡れます。

私が今住んでいるのは、バンコクの東南、車で約1時間半のシーラチャーという海辺の田舎町です。  
(日本人的にはシラチャ、タイ語の発音はシーラチャーと伸ばします)  
その昔、シーラチャーは小さな漁村だったものが、周辺の工業団地開発に伴い多くの日系企業が進出し、日本人駐在員が多く住むようになりました。  
2009年に日本人学校が設立されてからは帯同家族も増え、シーラチャーに住む日本人は年々増加傾向です。  
現時点では、シーラチャーの町は5,000人以上の日本人が住んでいると言われていますが、長期・短期出張者を含めるともっと多いかも知れません。  
ある資料によると、シーラチャーの人口は約23万人です。市街中心地となると5万人程度だと思われるので、日本人の比率、密集度は相当高いです。  
1年前は4,000人と言われていたんで、1年で増加率は25%と驚異的です。  
洪水リスク回避のため、東南地域が注目されていることも日本人増加に拍車をかけるでしょう。  
そういうわけで、石を投げると日本人に当たるシーラチャーは日本料理屋や日式のスナック、カラオケも多く、日本人にとっては住みやすい環境になりました。  
とはいっても、大都会バンコクのように何でもあるわけでもないんで、週末の娯楽はゴルフや釣りぐらいでしょうか?ゴルフも釣りもやらない人は時間を持て余して結構大変かも知れませんね。  
さすがに昼間はカラオケはやってませんし・・・(笑)

日本 米国 韓国 中国  
バルブの事なら何でも  
菱光産業へご相談下さい。

JIS規格、ASME規格対応  
品質の確かな製品を厳選し、低価格でご提供いたします。

# マルチメタルSSスチール382+硬化剤

ドイツ「マルチメタル」社は油面、さらには水中で補修部に直接塗布できるメタルコンパウンドを持つ世界的メーカーです。

**「マルチメタル」は金属製設備・機器の寿命を延ばす金属と合金の保護材です。**



(用途) (破損、腐食、剥離、圧迫や化学圧など)の機械的多用途補修用  
 ・化学対抗性に優れています。  
 ・未混合なら長期保存可能です。

例えば…ベアリング等の割れや欠けた部分を補修

・油や水漏れ部分の補修  
 ・キー、キー溝、車軸、シャフトなどスチール製品の多用途な再生/再形成用 (適用例) シャフト、管、シリンダーヘッド、ポンプケースなど

- 粘土が低い改良型の製品で表面張力が高く流動性及び注入性が非常に優れている
- 微小開口部(直径2mm)からでも注入することも可能
- ペースト状、液状の2タイプ(灰色)耐熱範囲: -150°C~+280°C

No.217	マルチメタルSS-スチール382 スチールペースト 1000g 主剤	¥20,850 (税抜)
No.249	硬化剤(黄) スチールペースト 50g 8:1混合	¥5,420 (税抜)
No.218	マルチメタルSS-スチール382 スチール液状 1000g 主剤	¥20,850 (税抜)
No.250	硬化剤(黄) スチール液状 50g 8:1混合	¥5,420 (税抜)

納期: 個数決定後都度(ある程度は在庫あり) 送料: ¥1,200/式

1月

2012年1月21日(土)

## 携帯電話カメラでも上手く撮れるコツ! 講座



有限会社フロリネット 大亀様

50回目の元気塾はカメラマンの大亀京助氏をお招きして、「携帯電話カメラでも上手く撮れるコツ! 講座」を行いました。最近ではプライベートや仕事で携帯カメラで写真を撮る機会が増えていると思います。皆さんは上手く撮れていますでしょうか。手振れやピンぼけなどの失敗をすることはありませんでしょうか。そんな失敗のない撮り方のコツを事例を元に教えて頂きました。

携帯カメラでもコツさえ知っていれば、イキイキとした写真が撮れるんですね。素敵な笑顔を取りたい時は笑顔で、レンズは綺麗にしてから、脇は閉めて撮る、これだけでも意識して撮るといつもより良い写真が撮れそうですね。大亀様ありがとうございました。

# 元気塾

2月

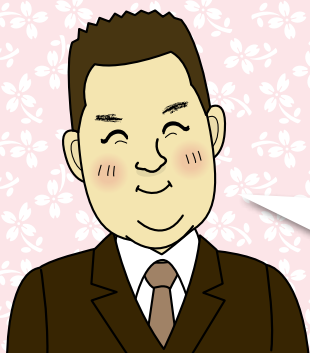
2012年2月18日(土)

## 上田宗箇 武将茶人の世界展! 講座 ~桃山文化・美を体験しよう~



今回は通常の講義の形を変え、ひろしま美術館で特別展「上田宗箇 武将茶人の世界展」を鑑賞しました。広島にゆかりある武将の世界観にふれ、展示室でお点前を見学しました。縮景園の建設当時の図も展示されており、現在の縮景園と比べてみるなど、楽しむことも出来ました。

お点前は静寂の中、約10分かけて行われました。所作ひとつひとつに見入っている社員の様子。時間に追われる仕事から離れ、大変ゆっくりとした時間の流れにリラックスすることが出来たのではないのでしょうか。

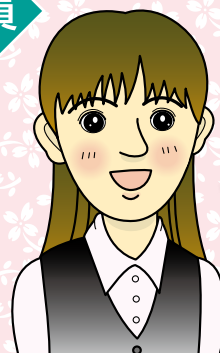


プラント機材チーム  
倉本 洋

プラント機材チーム 営業の倉本です。

入社後、配達・調達を経験し現在は営業として広島・山口・関東地区を担当しています。主力商品としては配管材一般ですが、自動弁は自社で組立は可能ですし、近年は特に海外製品(韓国・中国等)を積極的に営業活動し実績も増えてきています。今後もお客様のニーズに合う商品を提案してまいります。

視界RYOKOでは「くらちゃんの日」を毎週連載していますので、ご愛読お願いします。尚、ご意見等ございましたらコメント下さい。  
<http://www.shikai-ryoko.jp/?cat=4>



調達・物流チーム  
杉川 幸子

調達・物流チームに所属しています杉川です。主に発注や見積の業務をしています。

小学生の時は水泳、中学・高校は陸上をしていました。意外と体育会系だったりして・・・(今はぜんぜんダメです)

趣味はピアノです♪  
時々ですがピアノを弾いて気分転換しています。

長年お付き合いをさせて頂いていますお客様、3月から新しく担当させて頂くお客様、今後とも宜しくお願いします。